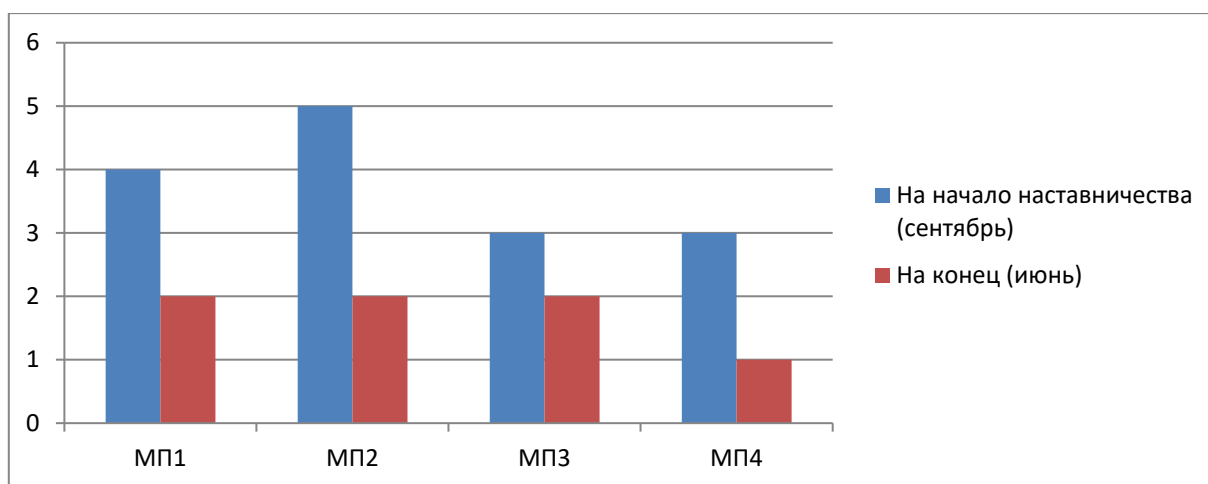


**График № 1. Динамика профессиональных компетенций молодого педагога
(на основе диагностики - приложение 1 в программе)**



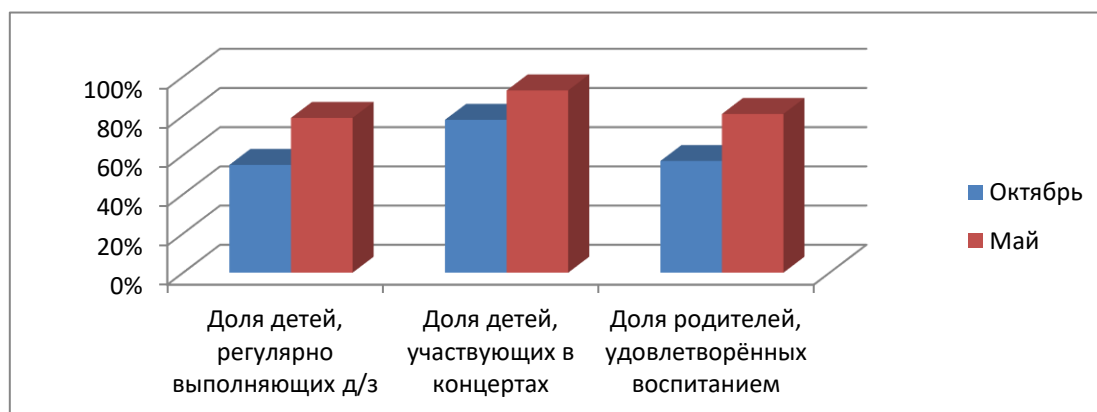
Пояснение: Два контура — зеленый (сентябрь) и синий (май). Синий контур **выходит за пределы зеленого по всем точкам** — наставничество сработало хорошо.

График № 2. Снижение проблемных зон молодого педагога (на основе Анкеты молодого педагога «Мои воспитательные вызовы» - приложение 2 в программе)



Пояснение: голубым цветом отмечено количество проблемных зон на начало периода работы молодых педагогов с наставником, красным отмечено количество проблемных зон на конец первого года.

**График № 3. Положительная динамика в детском коллективе
(на основе оценочного листа воспитанника и анкеты для родителей – приложения 7 и 8)**



Пояснение: Взят средний показатель по 4 молодым педагогам для данного графика. Этот график показывает, как изменилось поведение и мотивация **детей**, которыми руководят молодые педагоги. Это **косвенный, но очень важный показатель** эффективности наставника.

График № 4. Выполнение плана наставничества



- Пояснение: **Выполнение плана на 95%** → работа велась системно, результат закономерен.

График № 5. Динамика сценической и организационной ответственности учеников (Самый конкретный график для художественной направленности)

